

# ラ・メゾンナラシノ

東葉高速鉄道 船橋日大前駅 徒歩 18 分 北習志野駅 徒歩23分

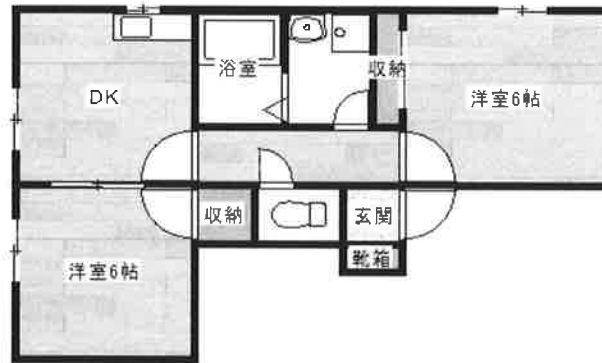


- ◎ 敷金・礼金なし
- ◎ イオンマックスバリュー近く
- ◎ 旭化成ヘーベルメゾン
- ◎ 閑静な住宅街

現地案内図



ロングライフ住宅。  
ヘーベルハウス



\* 図面と現状が異なる場合は現状を優先させていただきます

# 賃貸マンション

船橋日大前／北習志野

間取	2DK	所在階	1階	
賃貸条件	賃料	56,000円	敷金	なし
	共益費	3,000円	礼金	なし

所在地	船橋市習志野台5-35-11		
交通	東葉高速鉄道 船橋日大前 徒歩18分		
	東葉高速鉄道 北習志野駅 新京成バス10分 徒歩2分		
建物	建物名	ラ・メゾンナラシノ	
	構造・規模	軽量鉄骨造 2階建 1階部分	
	専有面積	43.53㎡／13.16坪	
	総戸数	4戸	
築年月	平成7年2月	契約期間	2年
駐輪場	有	駐車場	空(8,000円/月)
現況	入居中	入居日	平成28年4月下旬
本体設備	公営水道・公共下水・都市ガス		
各戸設備	空調機1台有		
保険	指定の火災保険にご加入頂きます(18,500円/2年)		
備考	退去時、ハウスクリーニング要(45,000円/別途税・入居時申受け) 更新料:0.5ヶ月/更新事務手数料:0.5ヶ月 保証会社利用必須(新規契約時1ヶ月、以後年1万円) 仲介手数料として賃料の1.08ヶ月分を申し受けます。		

物件番号

千葉県知事 (9) 7628 (社) 千葉県宅地建物取引業協会会員

〒276-0046 千葉県八千代市大和田新田60-4

<定休日>

火曜日・水曜日

■手数料:借主100/客付100

<営業時間>

■取引形態:媒介

9:00~18:00



株式会社 信興

TEL : 047-450-0606

FAX : 047-450-0679

物件所在

千葉県  
東葉高速  
船橋日大前