

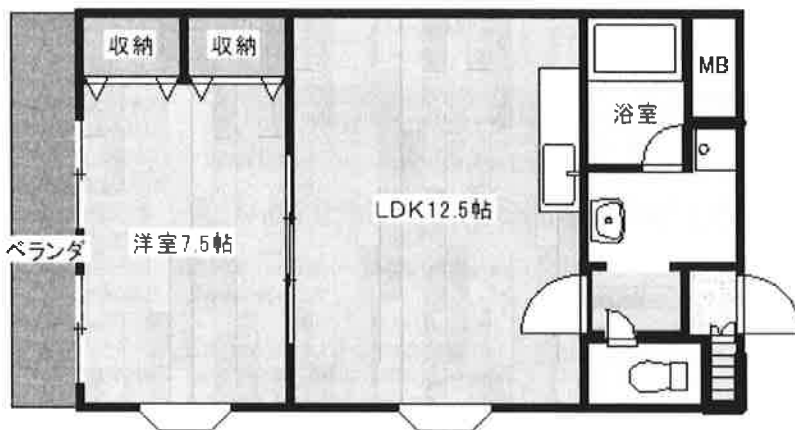
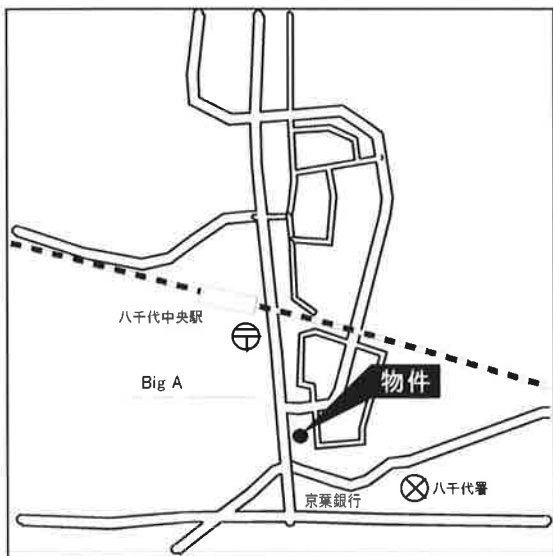
ゆりのき台

東葉高速鉄道 八千代中央駅 徒歩 4 分

事務所利用可

- ◎ 駅近好立地・人気のゆりのき台
- ◎ 追い炊き機能付きお風呂
- ◎ エアコン、照明付

現地案内図



- * 3階のお部屋は反転タイプとなります
- * 図面と現状が異なる場合は現状を優先させていただきます

賃貸マンション

八千代中央

物件種目	賃貸マンション			
最寄駅	八千代中央			
間取	1LDK	所在階	2.3階	
賃貸条件	賃料	65,000円	敷金	2ヶ月
	共益費	3,000円	礼金	なし
所在地	八千代市ゆりのき台2丁目5-7			
交通	東葉高速鉄道 八千代中央駅 徒歩4分			
建物	建物名	サンメールゆりのき台		
	構造・規模	RC造 3階建 2.3階部分		
	専有面積	48.45㎡ / 14.65坪		
	総戸数	6戸		
築年月	平成13年3月	契約期間	2年	
駐輪場	—	駐車場	近隣	
現況	空	入居日	相談	
本体設備	公営水道・公共下水・都市ガス			
各戸設備	空調機1機・追い炊き機能付きバス			
保険	指定の火災保険にご加入頂きます(18,500円/2年)			
備考	退去時、業者によるハウスクリーニングを要します(30,000円/別途税)			
	更新料なし			
	更新事務手数料新賃料の0.5ヶ月(別途税) 仲介手数料として賃料の1.08ヶ月分を申し受けます			

物件番号

千葉県知事 (9) 7628 (社) 千葉県宅地建物取引業協会会員

〒276-0046 千葉県八千代市大和田新田60-4

<定休日>

火曜日・水曜日

<営業時間>

9:00~18:00

■手数料: 借主100/客付100

■取引形態: 媒介



株式会社 信興

TEL : 047-450-0606

FAX : 047-450-0679

物件所在

千
東葉高速